

Czym jest wycieczka miejska?

Wycieczka miejska to **zwiedzanie** lub **doświadczenie** związane z określonym miejscem, posiadającym **potencjał twórczy i turystyczny**.

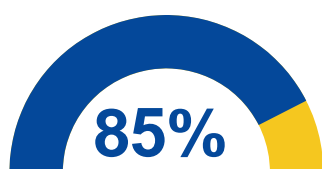
Organizowana przez specjalistów z **branży turystycznej lub kulturalnej i kreatywnej (PKT)**, którzy wspomagają zwiedzających w procesie **eksploracji i uczenia się**.

Poziom zaangażowania zwiedzających podczas tych wycieczek może być zróżnicowany:

- **od pasywnego**, w którym zwiedzający ograniczają się do obserwowania i słuchania prezentowanych treści, do
- **zaangażowania aktywnego**, w którym zwiedzający decydują o przebiegu i efektach wycieczki.



Wpływ COVID - 19 na turystykę i sektor kreatywny



Średni spadek aktywności turystycznej w Europie w 2020 r.



Liczba zlikwidowanych miejsc pracy w PKT w 2020 r.



Rok, w którym podróże międzynarodowe osiągną poziom sprzed pandemii

Krótko- i długoterminowe wyzwania związane z pandemią - utrata pracy, odwołanie imprez i lotów, zamknięcie hoteli, ograniczenia w podróżowaniu i ogólna niepewność - doprowadziły również do zmiany postaw i preferencji klientów.

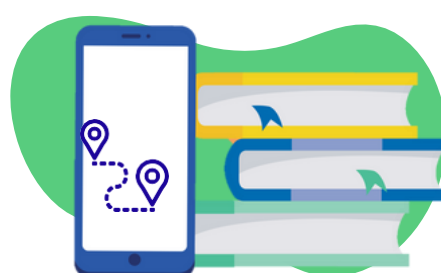


Wycieczki miejskie odporne na obecne i przyszłe kryzysy

Aby dostosować się do zmienności wywołanej pandemią, niepewnego charakteru zatrudnienia w turystyce i PKT (sezonowe, w niepełnym wymiarze godzin, samozatrudnienie) i zmieniających się potrzeb konsumentów, nasz kurs koncentruje się na rozwoju następujących kompetencji i odpowiadających im aspektów:



- **innowacyjność dzięki narzędziom cyfrowym**



- **autentyczność dzięki storytellingowi i peryferyjności**



- **przedsiębiorczość dzięki zrównoważeniu i dostępności**

Niektóre lub nawet wszystkie z te elementy mogą wydawać się trudne do zastosowania w praktyce, dlatego przedstawiamy studia przypadków ilustrujące wdrożenie tych aspektów w ramach wycieczek miejskich, które mogą służyć za źródło inspiracji. Możesz je znaleźć w module **Materiały**



Każda z tych wspaniałych wycieczek miejskich to efekt wdrożenia systematycznego i stopniowego procesu formowania pomysłu i prowadzenia badań umożliwiających realizację projektu. Więcej o tym, jak tworzyć i kształtować własne wycieczki miejskie, znajdziesz w **Module 2** naszego kursu.