

Τί είναι μια περιήγηση πόλης;

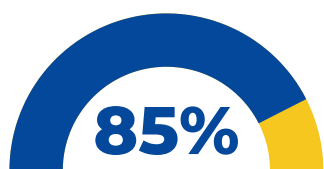
Περιήγηση πόλης είναι μια επίσκεψη ή κάποια εμπειρία που αφορά ένα συγκεκριμένο μέρος το οποίο παρουσιάζει **δημιουργικές και τουριστικές δυνατότητες**.

Διοργανώνεται από επαγγελματίες του **τουρισμού ή των Πολιτιστικών και Δημιουργικών Βιομηχανιών (ΠΔΒ)**, οι οποίοι καθοδηγούν τους συμμετέχοντες για να διευκολύνουν την **εξερεύνηση και τη μάθηση**.

Το επίπεδο εμπλοκής των επισκεπτών κατά τη διάρκεια αυτών των περιηγήσεων μπορεί να ποικίλει και να κυμαίνεται ανάμεσα σε:

- **παθητική εμπλοκή**, κατά την οποία οι επισκέπτες περιορίζονται στην παρατήρηση και ακρόαση του περιεχομένου της περιήγησης, έως
- **ενεργητική εμπλοκή**, κατά την οποία οι επισκέπτες καθορίζουν τη ροή και το αποτέλεσμα της περιήγησης στην πόλη.

Οι επιπτώσεις του COVID-19 στον τουρισμό και τις ΠΔΒ



Μέσος όρος μείωσης τουριστικής δραστηριότητας το 2020



Αριθμός θέσεων εργασίας που χάθηκαν στις ΠΔΒ το 2020



Η χρονιά κατά την οποία τα διεθνή ταξίδια θα φτάσουν στα προ-πανδημικά επίπεδα

Οι βραχυπρόθεσμες και μακροπρόθεσμες προκλήσεις της πανδημίας - απώλειες θέσεων εργασίας, ακυρώσεις εκδηλώσεων και πτήσεων, κλείσιμο ξενοδοχείων, ταξιδιωτικοί περιορισμοί και γενική αβεβαιότητα - έχουν επίσης οδηγήσει σε αλλαγή της στάσης και των προτιμήσεων των πελατών.

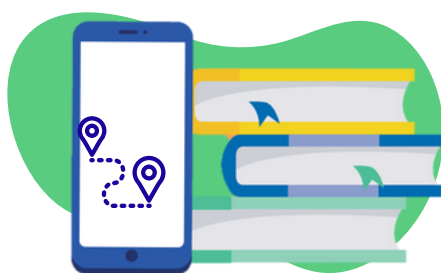


Κάντε την περιήγηση πόλης σας ανθεκτική απέναντι σε τρέχουσες και μελλοντικές κρίσεις

Για να ανταποκριθούμε επαρκώς στην αστάθεια που επιφέρει η πανδημία, στον **επισημολογημένο χαρακτήρα της απασχόλησης στον τουρισμό και στις ΠΔΒ** (εποχιακή ή μερική απασχόληση, καθεστώς ελεύθερου επαγγελματία) και στις **μεταβαλλόμενες ανάγκες των καταναλωτών**, η παρούσα σειρά μαθημάτων επικεντρώνεται στην ανάπτυξη των ακόλουθων ικανοτήτων και των αντίστοιχων πτυχών τους:



καινοτομία μέσω ψηφιακών εργαλείων



αυθεντικότητα μέσω αφήγησης ιστοριών & περιφερικότητας



επιχειρηματικότητα μέσω βιωσιμότητας & προσβασιμότητας

Ορισμένα ή όλα αυτά τα στοιχεία μπορεί να φαίνονται δύσκολο να εφαρμοστούν στην πράξη, γι' αυτό συλλέξαμε περιπτωσιολογικές μελέτες οι οποίες αναδεικνύουν την εφαρμογή αυτών των παραμέτρων σε περιηγήσεις πόλεων, στις οποίες μπορείτε να τις ανατρέξετε ως πηγή έμπνευσης. Μπορείτε να τις βρείτε στο πεδίο **"Πόροι"** της παρούσας ενότητας.



Πίσω από κάθε μία από αυτές τις σπουδαίες εμπειρίες περιήγησης πόλεων βρίσκεται μια μέθοδος και μια διαδικασία βήμα προς βήμα για τη διαμόρφωση της ιδέας και τη διεξαγωγή έρευνας για να την υλοποιήσετε. Για να μάθετε περισσότερα σχετικά με το πώς να επινοήσετε και να διαμορφώσετε τις ιδέες σας για μια περιήγηση πόλης, ανατρέξτε στην **Ενότητα 2** της σειράς μαθημάτων μας.