

CZĘŚĆ 1

Wprowadzanie innowacji podczas wycieczek miejskich z wykorzystaniem narzędzi cyfrowych

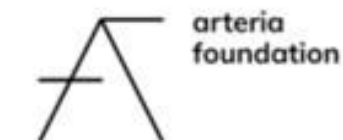
Diother
city

www.diothercity.eu | [#DiOtherCity](https://twitter.com/DiOtherCity)

The #DiOtherCity project is co-financed by the ERASMUS+ programme of the EU (June 2021 to May 2023).

Its content reflects the views of the authors, and the European Commission cannot be held responsible for any use which may be made of the information therein. (Project code: 2020-1-ES01-KA227-ADU-095512).

LES APPRIMEURS



CEPS Projectes Socials
<http://www.asceps.org>



Co-funded by the
Erasmus+ Programme
of the European Union



Część 1 modułu 1 poświęcona jest:

- zdefiniowaniu innowacji w turystyce i sektorze PKT
- elementom innowacyjności w ramach wycieczek miejskich
- narzędziom cyfrowym, jako elementom innowacyjnym
- zaprezentowaniu przykładowego scenariusza wykorzystującego narzędzia cyfrowe jako element
- wzbogacenia wycieczek miejskich

Poznaj autentyczne przykłady dobrych praktyk wykorzystania narzędzi cyfrowych podczas wycieczek miejskich:

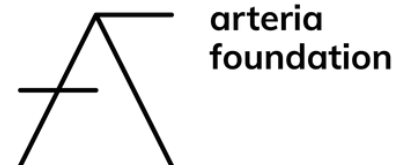
Barcelona - Mapa dźwiękowa
Katowice - Góry Kultury

www.diothercity.eu | [#DiOtherCity](https://twitter.com/DiOtherCity)

Projekt #DiOtherCity jest współfinansowany z programu ERASMUS+ Unii Europejskiej (czerwiec 2021 - maj 2023).

Publikacja odzwierciedla wyłącznie poglądy jej autorów. Komisja nie bierze odpowiedzialności za sposób wykorzystania zawartych w niej treści. (Kod projektu: 2020-1-ES01-KA227-ADU-095512).

LES APPRIMEURS



CEPS Projectes Socials
<http://www.asceps.org>



Co-funded by the
Erasmus+ Programme
of the European Union



1841

Czym jest **innowacja** w turystyce i sektorze PKT

“

Podróż pociągiem w obie strony, z informatorem poświęconym miejscu docelowemu, a wszystko to za cenę przystępną dla rodziny o średnich dochodach.

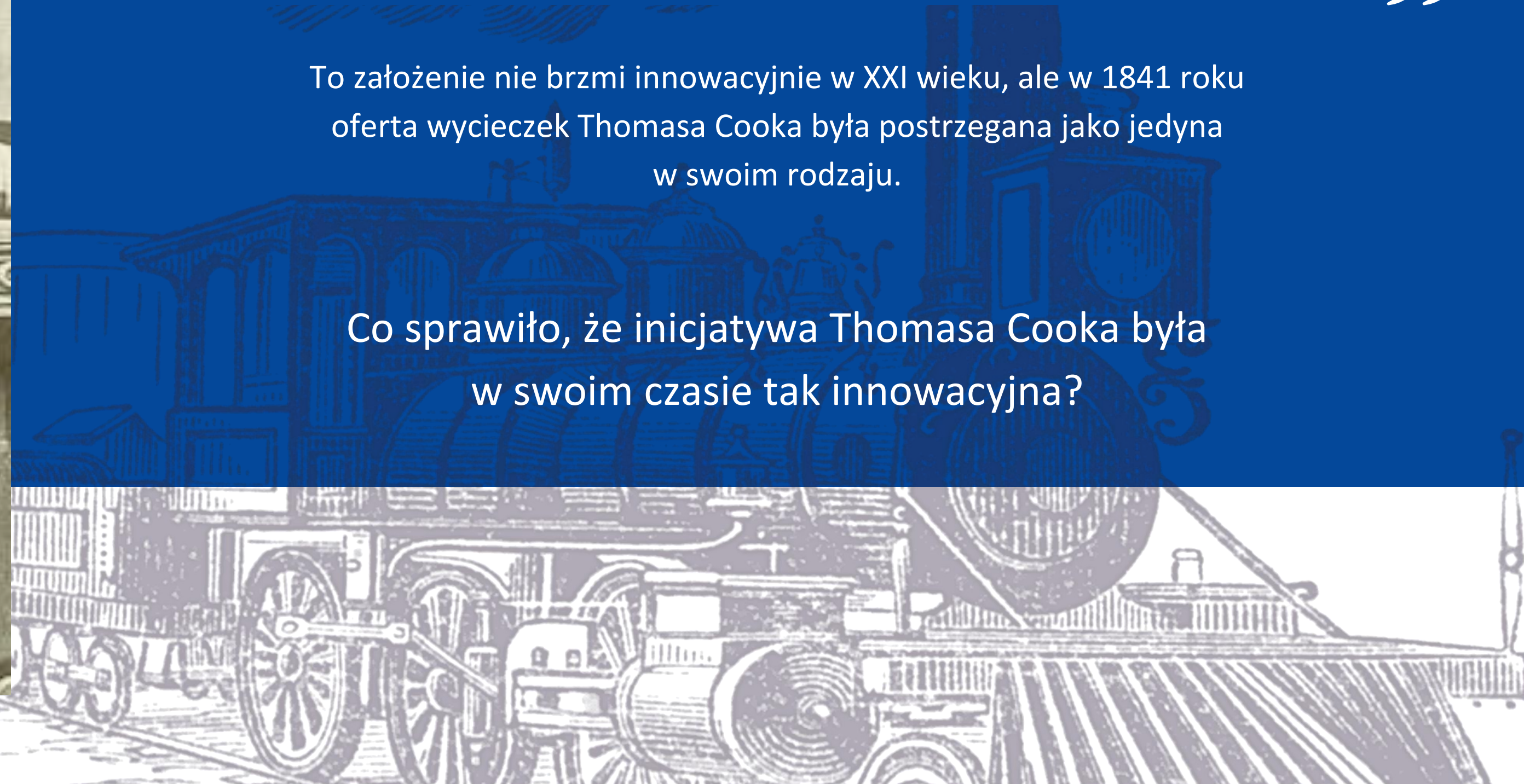
”

To założenie nie brzmi innowacyjnie w XXI wieku, ale w 1841 roku oferta wycieczek Thomasa Cooka była postrzegana jako jedyna w swoim rodzaju.

Co sprawiło, że inicjatywa Thomasa Cooka była w swoim czasie tak innowacyjna?



Thomas Cook



1841



Thomas Cook

Czym jest **innowacja** w turystyce i sektorze PKT



Angielski ruch wstrzemięźliwości miał wielu zwolenników, pragnących **spotkań i wymiany myśli...**

... brakowało jednak zorganizowanego sposobu ich integracji. Ponad 500 osób chciało wziąć udział w spotkaniu ruchu, co wiązało się z podróżą z Leicester do Loughborough.

Oferta Cooka była dostępna dla większej liczby osób, ponieważ za 1 szylinga otrzymywały one podróż w obie strony, koncert muzyczny, podwieczorek i prowiant.

Choć to nie Cook wynalazł drukowane przewodniki, czeki podróżne i bony towarowe, to jednak on sprawił, że stały się one powszechne i szeroko rozpowszechnione

Czym są **elementy** innowacyjnej wycieczki miejskiej?

Mimo że Thomasa Cook przedstawił swoją ofertę prawie 200 lat temu, możemy wskazać elementy wspólne dla innowacyjnych wycieczek, niezależnie od tego, kiedy się odbywają.

Elementy innowacji pozostają takie same, choć cechy inicjatyw zmieniają się w zależności od okresu i kontekstu.



Doświadczenie

Stawianie na rozmowy ze zwiedzającymi w miejsce monologów

Kreatywność i widoczność

Transformacja idei zrodzonej w wyobraźni w realne zjawisko

Współpraca między sektorami

Tworzenie kreatywnych połączeń, w których PKT i turystyka wzajemnie się inspirują

Narzędzia i technologia

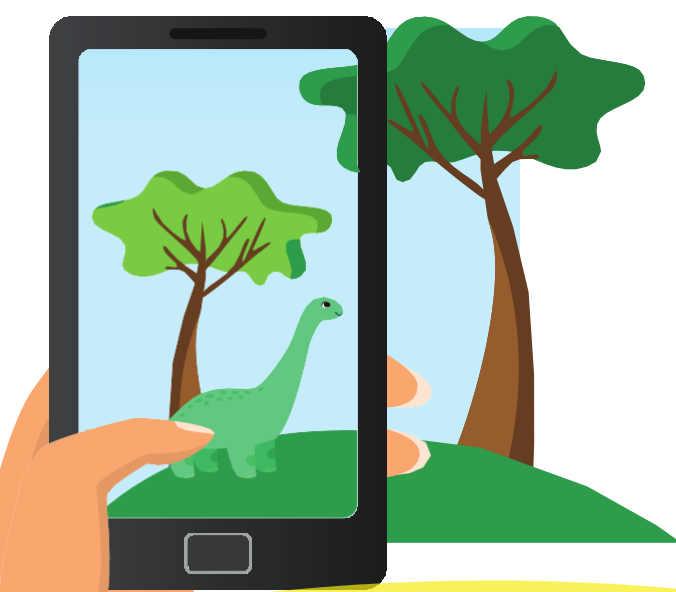
Wzbogacają, pośredniczą i personalizują doświadczenie

Budowanie potencjału

Zakładanie konieczności doskonalenia kompetencji kulturowych i kapitału kulturowego

Narzędzia cyfrowe

jako elementy innowacji



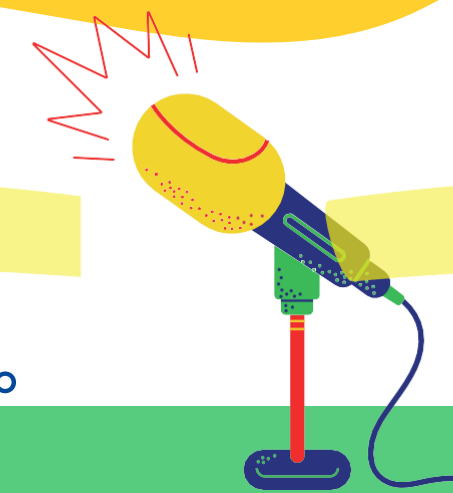
Rzeczywistość rozszerzona



Rzeczywistość wirtualna



Zdjęcia 360°



Przewodniki audio/podcasty



Kody QR

1 Narzędzia cyfrowe uwalniają potencjał twórczy, redukując bariery utrudniające wejście na rynek

2 Pozwalają na dostęp do doświadczeń, niezależnie od ich lokalizacji

3 Umożliwiają podróż w czasie lub przenoszą w inne miejsca, zwiększając poczucie zanurzenia

4 Oferują zindywidualizowane interakcje z kulturą materialną i niematerialną, pozwalając uczestnikom w określenie poziomu własnego zaangażowania



Wychodząc na przeciw specjalistom z branży turystycznej i PKT, którzy wskazują:

- **brak umiejętności cyfrowych**
- **brak konkretnych przykładów na praktyczne zastosowanie narzędzi cyfrowych**
- **brak wskazówek w jaki sposób ich wykorzystania podczas wycieczek**

jako czynniki utrudniając **Module 4** tego kursu omówiliśmy bardziej szczegółowo sposoby ich użycia

Innowacyjne wykorzystanie narzędzi cyfrowych podczas wycieczek miejskich

Przykład praktyczny

“

Marcia – rodowita mieszkanka Brukseli – pracuje w branży turystycznej. Planuje stworzyć trasę, podczas której zwiedzający będą poznawać Brukselę w sposób dotąd niespotykany. W miejsce typowej wyprawy spod znaku „czekolady i gofrów”, postanawia zorganizować grę miejską typu *escape*.

”

W jaki sposób może użyć narzędzi cyfrowych, by jej wycieczka miejska stała się jeszcze bardziej innowacyjna?



Innowacyjne wykorzystanie narzędzi cyfrowych podczas wycieczek miejskich

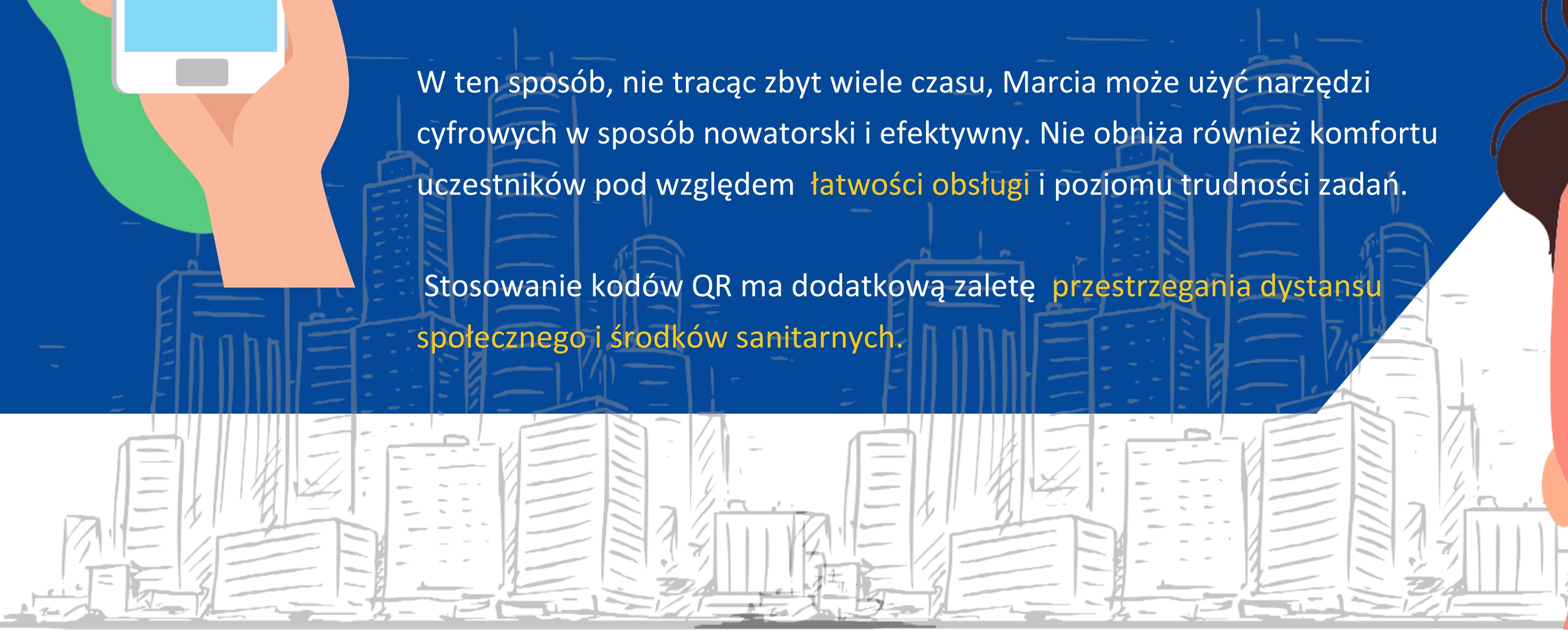
Przykład praktyczny



Zamiast udzielać odpowiedzi ustnych lub pisemnych, Marcia może pozwolić zwiedzającym **skanować kody QR** odsyłające do **podpowiedzi do gry**

W ten sposób, nie tracąc zbyt wiele czasu, Marcia może użyć narzędzi cyfrowych w sposób nowatorski i efektywny. Nie obniża również komfortu uczestników pod względem **łatwości obsługi** i poziomu trudności zadań.

Stosowanie kodów QR ma dodatkową zaletę **przestrzegania dystansu społecznego i środków sanitarnych**.





DiOther CITY

www.diothercity.eu | [#DiOtherCity](https://twitter.com/DiOtherCity)

Projekt #DiOtherCity jest współfinansowany z programu ERASMUS+ Unii Europejskiej (czerwiec 2021 - maj 2023).

Publikacja odzwierciedla wyłącznie poglądy jej autorów. Komisja nie bierze odpowiedzialności za sposób wykorzystania zawartych w niej treści. (Kod projektu: 2020-1-ES01-KA227-ADU-095512).